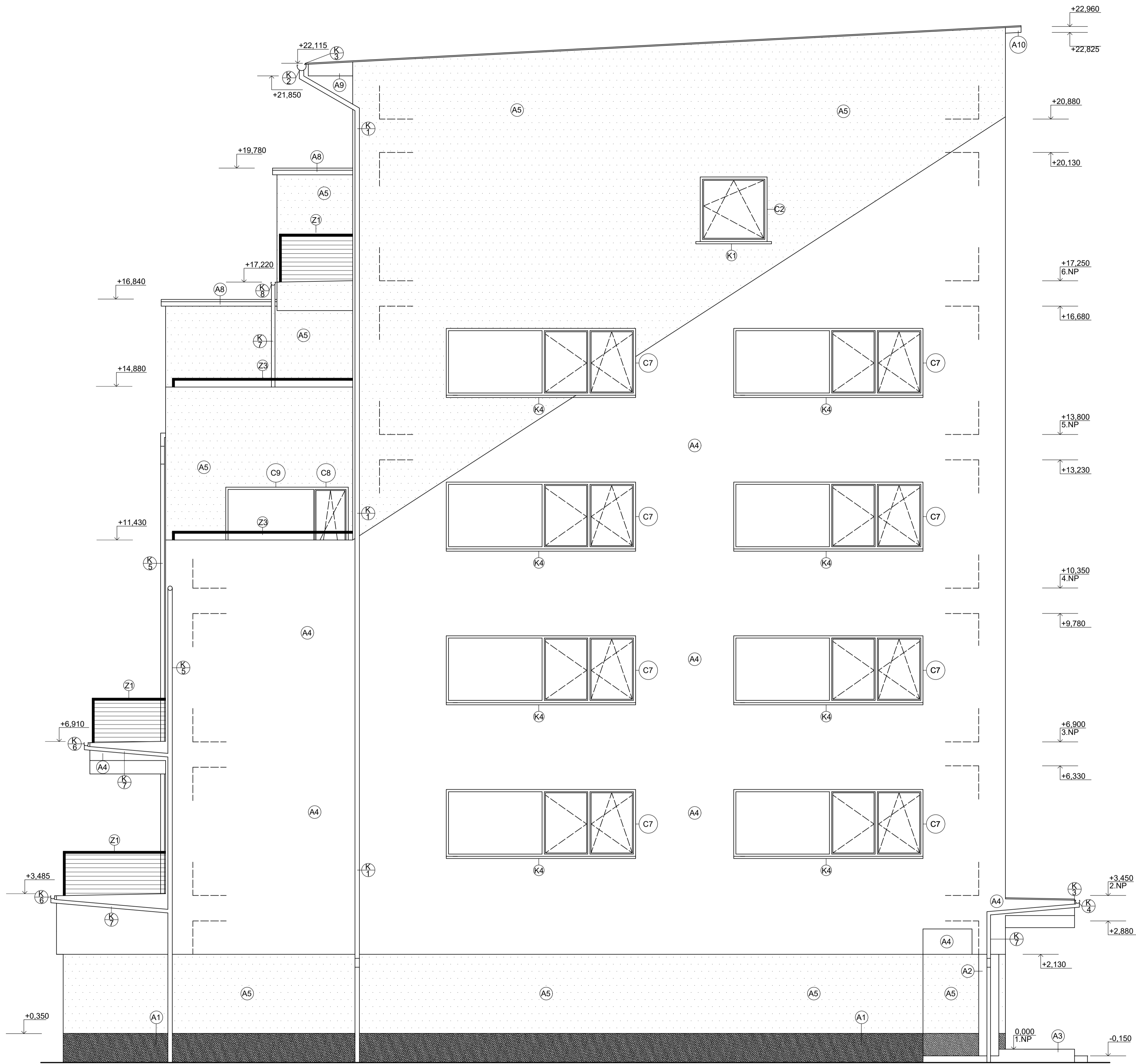


VÝCHODNÍ POHLED



POZNÁMKY:

- (A1) - POVRCHOVÁ ÚPRAVA SOKLU - BUDE VYSOKÝ 650mm OD ÚT, BUDE PROVEDENA Z MARMOLITU, PODKLAD NUTNO NAPENETROVAT - ŠEDÁ BARVA.
- (A2) - POVRCHOVÁ ÚPRAVA SLOUPU - VENKOVNÍ PASTOVITÁ OMÍTKA S ORGANICKÝM POJIVEM SVĚTLE ŠEDÉ BARVY.
- (A3) - VENKOVNÍ KERAMICKÁ DLAŽBA PROTISKLUZNÁ SVĚTLE ŠEDÉ BARVY
- (A4) - ZATEPLOVACÍ SYSTÉM ETICS - VNĚJŠÍ POVRCHOVÁ ÚPRAVA - PASTOVITÁ OMÍTKA SVĚTLE ŠEDÉ BARVY.
- (A5) - ZATEPLOVACÍ SYSTÉM ETICS - VNĚJŠÍ POVRCHOVÁ ÚPRAVA - PASTOVITÁ OMÍTKA TMAVÉ ŠEDÉ BARVY.
- (A8) - KERAMICKÁ ZÁKRYTOVÁ DESKA.
- (A9) - PODBITÍ PŘESAHU STŘECHY U OKAPU - PLASTOVÉ PALUBKY, GRAFITOVÁ BARVA.
- (A10) - PODBITÍ PŘESAHU STŘECHY U ŠTÍTU - PLASTOVÉ PALUBKY, GRAFITOVÁ BARVA.
- (K1) - KLEMPÍŘSKÝ VÝROBEK - VENKOVNÍ PARAPET, POZINKOVANÝ, DÉLKY 1500mm.
- (K4) - KLEMPÍŘSKÝ VÝROBEK - VENKOVNÍ PARAPET, POZINKOVANÝ, DÉLKY 4250mm.
- (C2) - OKNO, PLASTOVÉ, SKLÁPĚCÍ A OTVÍRAVÉ, BÍLÉ (1500x1500).
- (C7) - OKNO PLASTOVÉ, BÍLÉ, JEDEN RÁM SE ZASKLENÍM, DVĚ OTVÍRAVÁ KŘÍDLA A JEDNO SKLÁPĚCÍ (4250x1500).
- (C8) - BALKONOVÉ DVEŘE, PLASTOVÉ, BÍLÉ, JEDNOKŘÍDLOVÉ, OTVÍRAVÉ A SKLÁPĚCÍ (800x2025).
- (C9) - OKNO, PLASTOVÉ, BÍLÉ, PEVNÉ (1950x2025).
- (Z1) - BALKONOVÉ NEREZOVÉ ZÁBRADLÍ S VÝPLNÍ (VODOROVNÉ TYČE), VÝŠKA 1000mm, DLE VÝROBCE.
- (Z3) - OCELOVÉ NEREZOVÉ MADLO, DLE VÝROBCE.
- (K3) - SVODNÉ POTRUBÍ, POZINKOVANÉ Ø120mm, DIMENZOVÁNO NA PRŮTOK 5,112 l/s. TENTO SYSTÉM DOKÁŽE POJMOUT AŽ 7,6 l/s. U ÚT NAPOJENO NA LAPAČ STŘEŠNÍCH SPLAVENIN DO ŠACHTY A KG POTRUBÍM Ø200mm DO VSAKOVACÍ NÁDRŽE. KOTVENO SYSTÉMEM EJOT - SKLÁDÁ SE Z FASÁDNÍ HMOŽDINKY, MONTÁŽNÍHO POUZDRA, TĚSNĚNÍ, REDUKČNÍ VLOŽKY A MONTÁŽNÍHO NÁDSTAVCE.
- (K5) - OKAPOVÝ ŽLAB ROZVINUTÉ ŠÍŘKY 400 mm, POZINKOVANÝ, NA HÁCÍCH KOTVENÝCH VRUTY DO KROKVE, DIMENZOVÁNO NA PRŮTOK 5,112 l/s. TENTO SYSTÉM DOKÁŽE POJMOUT AŽ 7,6 l/s.
- (K6) - OKAPOVÁ LIŠTA Z POPLASTOVANÉHO PLECHU, KOTVENA MEZI HYDROIZOLAČNÍMI PÁSY.
- (K4) - OKAPOVÝ ŽLAB ROZVINUTÉ ŠÍŘKY 250mm, POZINKOVANÝ, KOTVENO DO DŘEVĚNÉHO TRÁMKU, DLOUHÝ 26650mm.
- (K5) - SVODNÉ POTRUBÍ, POZINKOVANÉ, Ø100mm, KOTVENO FID HMOŽDINKAMI DO FASÁDY. KOTVENO SYSTÉMEM EJOT - SKLÁDÁ SE Z FASÁDNÍ HMOŽDINKY, MONTÁŽNÍHO POUZDRA, TĚSNĚNÍ, REDUKČNÍ VLOŽKY A MONTÁŽNÍHO NÁDSTAVCE.
- (K6) - OKAPOVÝ ŽLAB ROZVINUTÉ ŠÍŘKY 250mm, POZINKOVANÝ, KOTVENO DO CEMENTOVÉHO POTĚRU, DLOUHÝ 7125mm.
- (K7) - SVODNÉ POTRUBÍ, POZINKOVANÉ, Ø80mm, KOTVENO SYSTÉMEM EJOT - SKLÁDÁ SE Z FASÁDNÍ HMOŽDINKY, MONTÁŽNÍHO POUZDRA, TĚSNĚNÍ, REDUKČNÍ VLOŽKY A MONTÁŽNÍHO NÁDSTAVCE.
- (K8) - OKAPOVÝ ŽLAB ROZVINUTÉ ŠÍŘKY 250mm, POZINKOVANÝ, KOTVENO DO CEMENTOVÉHO POTĚRU, DLOUHÝ 6400mm.

0,000 = 292,06 m. n. m., B.p.v. / SOUŘADNICOVÝ SYSTÉM S-JTSK

PŘEDMĚT	BAKALÁŘSKÁ PRÁCE		<div> FAKULTA STAVEBNÍ <small>stavby</small> <small>posuzování stavebního</small></div>	
VYPRACOVAL	BLÁŽEK MILAN			
VEDOUČÍ PRÁCE	Ing. BENEŠOVÁ ROMANA			
STAVEBNÍK	NÁMĚSTÍ 7/5, VALAŠSKÉ MEZÍŘÍČI, 757 01, ČR			
MÍSTO STAVBY	VALAŠSKÉ MEZÍŘÍČI			
NÁZEV STAVBY	NOVOSTAVBA BYTOVÉHO DOMU			
STAVEBNÍ OBJEKT	SO.01 BYTOVÝ DŮM		FORMÁT	8 A4
ČÁST	D.1.1 ARCHITEKTONICKO-STAVEBNÍ ŘEŠENÍ		DATUM	05/15/19
OBSAH:			STUPEŇ PD	DPS
	POHLED VÝCHODNÍ		MÉRITKO	Č. VÝKRESU
			1:50	D.1.1.13